

Se connecter au Vivant grâce à l'approche du « Travail qui Relie »

« Le bonheur est possible même si la souffrance existe. Autour de vous, vous voyez des forêts détruites, mais vous voyez aussi des arbres vigoureux, beaux, alors vous pouvez vous réjouir de la présence de ces arbres-là, et avec cette joie vous aurez assez d'énergie pour empêcher la destruction des autres arbres. Il faut de la joie pour aider le monde. »

Thich Nhat Hanh

Le monde aujourd'hui peut nous paraître bien hostile malgré notre confort extérieur et l'avenir sombre. La vie est en danger, l'humanité fragile. Face à cela, nous réagissons peut-être en refoulant nos émotions, en montrant notre colère, en restant figés.

Transformer notre lien aux autres, à soi et au monde est une clé de la transformation de notre monde.

Qu'est ce que c'est ? :

A travers une expérience faite de pratiques, de rituels et d'expériences questionnant notre rapport au vivant, nous retrouvons notre place dans ce monde chahuté pour vivre les crises avec résilience et créativité. C'est Joanna Macy, activiste de la paix et du vivant, spécialiste de l'écologie profonde et de l'écopsychologie qui a créé dans les années 1980 le "Travail Qui Relie", ce processus très puissant, connu des acteurs du changement de Tchernobyl à la Colombie en passant par les Etats Unis et maintenant l'Europe Occidentale.



Il permet de revenir à nos émotions, de les traverser et de les partager, de modifier notre manière de voir l'avenir pour repartir vers l'action avec plus de détermination et le soutien d'un groupe. Il combine des approches de systémie, d'écologie profonde, d'engagement citoyen et d'intelligence collective.

L'intention de notre journée :

Au cœur de l'été, l'intention est de nous ressourcer au sein d'un lieu et d'honorer le cycle des saisons, l'abondance et la magie de la vie. Nous espérons que la météo nous permettra de vivre cet atelier au cœur de la nature.



Pendant cet atelier, nous expérimenterons les 4 étapes du « travail qui relie » :

- **S'enraciner dans la gratitude** : ouvrir nos perspectives, se souvenir de tout ce qui va bien
- **Honorer notre peine** : nommer nos besoins, nos émotions face à l'ampleur des crises collectives
- **Porter un nouveau regard** : découvrir les ressources à notre disposition, développer notre créativité
- **Aller de l'avant** : se remettre en mouvement et repartir avec de l'énergie.

Ce processus, vécu en collectif, dans la bienveillance et l'accueil, favorise l'expression de nos émotions, ce que l'on ressent... Il ouvre un espace de partage et permet alors de reprendre de la hauteur, de développer notre courage et notre espérance pour nous engager plus facilement.

L'atelier combinera des moments individuels, en sous-groupe et en grand groupe.

Testimonial participant :

« Travail Qui Relie... Avant d'y aller, je ne savais pas vraiment à quoi m'attendre. Et, curieusement, aujourd'hui, j'ai du mal à en parler de manière simple.

Pour autant je recommande fortement à mes proches de venir vivre cette Expérience. Et moi même je reviendrai d'ici quelques mois !

Une pause d'une journée au contact de la nature. Avec d'autres, accueillir et partager les émotions qui me traversent face aux effondrements : tristesse pour tel paysage disparu, colère face aux inactions, angoisse quant au monde laissé à mes enfants...etc... Et, au fil de la journée, trouver de nouveaux points d'appui, un nouvel élan pour continuer à avancer, lucide et espérant.” - Olivier

Informations pratiques :

- **Une journée complète** : le jeudi 27 juin 2024 de 9 à 17h. Lien d'inscription : <https://www.billetweb.fr/atelier-du-travail-qui-relie1>
- **En collectif** de 6 à 15 personnes
- **Lieu** : en présentiel – **lieu en cours de sélection**, il sera dans tous les cas sur la métropole lilloise.
- **Le repas** : est pris en commun avec une formule auberge espagnole.
- **Prix** : la journée par personne.
 - 50 € TTC de fixe pour les frais de la salle et l'organisation (payée via la billetterie)
 - Une formule de paiement libre et conscient pour la facilitation

Le prix ne doit pas être un frein à votre participation. N'hésitez pas à nous contacter pour échanger si vous avez des difficultés sur le financement.

Prérequis et contre-indications :

Aucun prérequis n'est nécessaire, cet atelier est ouvert aux adultes.

Attention : cet atelier n'est pas un travail thérapeutique. Il peut soulager, mais pour toute démarche de fond, n'hésitez pas à vous entourer de thérapeutes spécialistes.

Les animateurs :



Laurent Motte : fondateur d'Estrela Conseil.

🌱 J'accompagne, depuis 2008, les individus et les collectifs dans leur vie professionnelle et personnelle, les entreprises dans la transformation humaine.

☀️ En reliant la conscience et l'action, j'aide les hommes et les femmes à être l'impact positif pour eux-mêmes, les autres et le monde.

Coach professionnel certifié, Facilitateur et conférencier, enseignant qualifié de méditation de pleine conscience de réduction de stress (MBSR). Formateur en CNV (Communication non Violente), Théorie U

Je suis et vis les ateliers du Travail qui Relie avec l'association Terr'éveil en Belgique et les Terriens en transition en France

Carole JOVENIAUX : co-fondatrice du collectif Régénératif

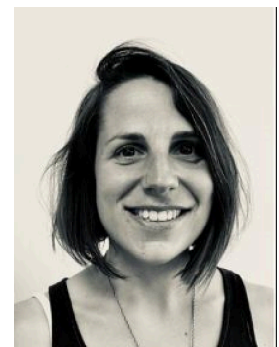
Créatrice de liens, facilitatrice certifiée et formée au coaching.

Fondatrice du collectif Régénératif, accompagnant les entreprises à faire pivoter les business model.

Coordnatrice d'un collectif de 13 associations engagées dans le domaine de la Transition environnementale Pévèle En Transition avec les mots clés : coopération, mise en lien et actions concrètes et locales.

Co facilitatrice du travail qui relie depuis 2023, je vis des ateliers avec différents facilitateur.rices en France et notamment Florence Marie Jegoux, accompagnatrice des acteurs engagés de la ZAD de Notre Dame des Landes

Je crois en la force du lien et en l'ouverture à l'autre en pleine confiance, c'est ce que propose le Travail Qui Relie



Réunis au travers du collectif « Travail Qui Relie Hauts-de-France », nous avons à cœur de diffuser cette pratique à tous (citoyens engagés, organisations qui souhaite transformer son activité, associations...).