

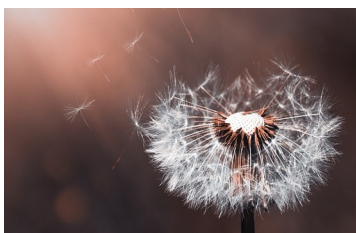
Un Voyage Initiatique pour Réenchanter le Vivant

« La Traversée Qui Relie »

Juillet 2022

Du Dimanche 10 (16h00)

au Vendredi 15 (14h00)



**5 jours en immersion
dans les Cévennes**

Dans la période que nous vivons actuellement, il est nécessaire de trouver des espaces de confiance pour déposer ses émotions, ses incertitudes, ce qui nous bouscule.

Tisser du lien à la joie, au vivant dans toutes ses dimensions est une voie riche de sens. Elle est alors porteuse d'élan créatifs venant d'un endroit plus apaisé.

C'est ce que nous vous invitons à expérimenter durant ces 5 jours. Cet atelier est inspiré du Travail Qui Relie de Joanna Macy (éco-psychologue et militante engagée dans le changement de cap)

Au travers des quatre étapes de transformation intérieure de la spirale du Travail qui Relie, vous pourrez vivre un voyage individuel et collectif pour explorer votre capacité à réinventer une nouvelle manière d'être au monde, à recréer un futur désirable et à œuvrer à la guérison de la Terre.

Les expériences vécues réveilleront notre énergie pour répondre aux défis du monde actuel, tout en respectant le rythme de chacun(e).

Durant ces 5 jours alterneront temps d'expérimentations, d'échanges, de partages, de reconnexion à la nature, de coconstruction, de silence et de retour à soi.

Nombre de participants : limité à 12 personnes

Tarif de base : 100 € versés à l'inscription (non remboursable si désistement).

Ce tarif permet de couvrir les frais liés à l'organisation de l'atelier (communication, fournitures, temps de préparation, déplacements...) et de donner une rétribution minimum aux facilitatrices.

A ce montant, s'ajoute un versement libre, en participation consciente pour le travail de facilitation durant l'atelier, qui s'effectuera à la fin de l'atelier, pour celles et ceux qui le souhaitent.

Les repas : Nous vous invitons à expérimenter une nourriture, végétarienne et sans gluten durant ce stage. Cette proposition a pour vocation de soutenir nos questionnements et réflexions pour une société soutenable, en harmonie avec le vivant. La préparation des repas se fera en mode participatif. Les denrées bio sont fournies sauf le repas du premier soir que nous vous demandons d'amener « Auberge espagnole »

Participation au frais des repas (Pension complète sauf premier repas) : 80 €/personne.

Le Lieu de stage : Le Village - 30770 Arrigas.

Hébergement sur place (chambres doubles ou triples - draps et serviettes non fournis)

Frais d'hébergement pour 5 nuits : 80 €/personne

Ce tarif correspond aux frais de l'hébergeur qui s'engage dans la démarche TQR.

Le montant total de 160 € est régler sur place à l'arrivée (espèces/chèque).

Les 2 facilitatrices : Raphaële et Catherine sont toutes deux amies en quête de sens aux multiples expériences.



Raphaële Claerhout kinésologue depuis douze ans, installée sur Clermont l'Hérault (34), masseuse, praticienne reiki, en fleurs de Bach, tarologue, accompagnante de personne en fin de vie, animatrice de groupe de paroles (femmes et mixte), animatrice de groupe de méditation, personnel soignant au sein de l'hôpital, accompagnante d'adolescents autiste et de personnes âgées, coordinatrice du groupe Colibri pays cœur d'Hérault.

Je suis une femme indépendante riche d'une enfance créative et spirituelle. Faire ma part est un axe central de ma perception au monde. Devenir facilitatrice du Travail Qui Relie est par ailleurs apparu comme une évidence aux côtés de Catherine tout en faisant sens avec mon éthique personnel. Expérimenter la relation à soi, à l'autre, au collectif et à la souveraineté de chacun(e) est devenue ma juste place dans cette société bien tourmentée. Au plaisir de vous accompagner. <https://raphaeleclerhout.wixsite.com/monsie>



Catherine Rivera - Sophrologue, Art-thérapeute, Praticienne en Focusing de la Relation Intérieure, en massages Arts of Touch, Ayurvédiques et Réflexologue.

Depuis presque 30 ans, j'accompagne des personnes dans leur parcours de vie. Mon propre cheminement de transformation intérieure m'a conduit à prendre conscience de l'importance d'œuvrer à retisser notre lien au vivant sous toutes ses formes, de contribuer à réparer le tissu déchiré du monde. Comme une urgence à ralentir, à faire retour sur moi pour mieux matérialiser ce qui fait sens. C'est ce qui m'amène aujourd'hui à co-faciliter ces ateliers qui permettent, à chacun.e, cette ouverture à plus grand que soi tout en s'engageant pour un monde désirable, à l'endroit où c'est le plus juste pour el-lui.

<https://www.prendre-soin-desoi.fr/>

Pour plus d'informations : Raphaële : 06.62.08.96.44 Catherine : 06.46.07.54.15
ou par courriel : prendre-soin-de-soi@orange.fr

Une continuité après l'atelier : Nous avons crée un groupe Telegram pour rester en lien au-delà de l'atelier. Il est ouvert à toute personne ayant suivi un atelier TQR avec nous. Si vous le souhaitez, vous pourrez le rejoindre pour continuer à enrichir les échanges et les ressources qui auront émergés durant ce temps privilégié que nous allons passer ensemble.

∞ ----- ∞

Bulletin d'Inscription

Stage du 10 au 15.07.2022 « La Traversée Qui Relie » à envoyer à l'adresse suivante :
Catherine Rivera – Le Village – 30770 Arrigas

Nom & Prénom :Tél :

Adresse :

E-mail :

Je joins un chèque d'acompte de 100 € à l'ordre de : « Catherine Rivera »

(non encaissé - non remboursable en cas de désistement sauf incapacité physique). Une confirmation d'inscription vous sera envoyée dès réception du bulletin et de l'acompte.

* Vous recevrez, quelques jours avant de début du stage, un courriel avec tous les détails pratiques et organisationnels.

* Pour assurer la qualité des échanges, le nombre de participants est limité à 12 personnes.